

石川県
黒島



石川県 福浦



石川県
福浦



橋立、黒島、福浦の連続立面

橋立は延焼対策の樹木、セットバックした民家の配置により、**防災的な役割を担いつつ、豊かな自然環境**を実現。



橋立 米木通り 北面

黒島は**格子戸**を用いることによる**視線を遮る工夫**が多い。**下見板と格子の意匠**が町並みに**統一感**を与える。

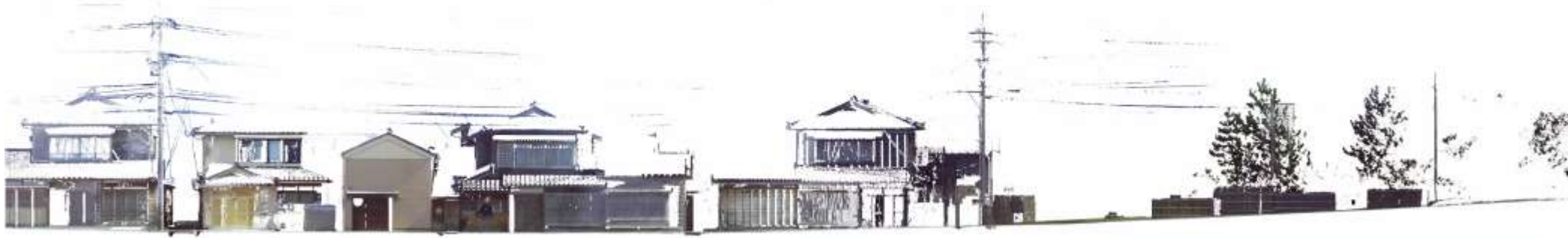


黒島 南部 北面

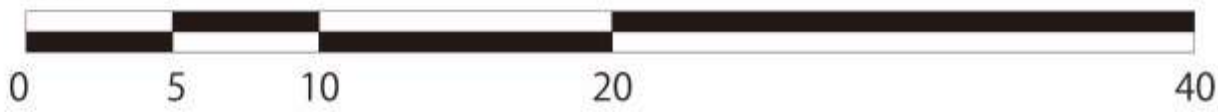
福浦は**片入母屋**や、精巧な**出し桁造り**の**庇**が確認できた。**高級な船宿**が立地する町としての**印象が醸成**された。

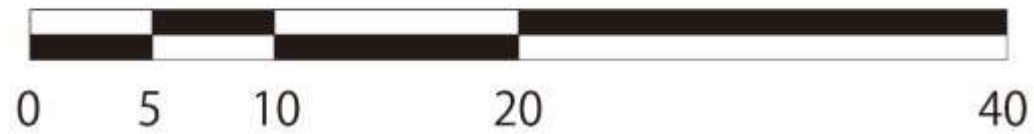


福浦 北西軸街路 南面

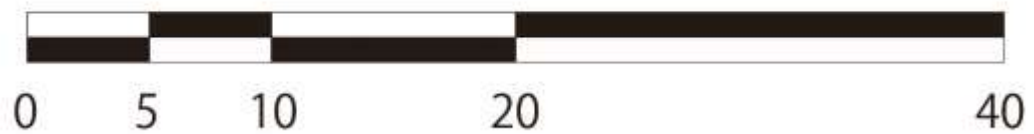


黒島 南部-連続立面 北面





福浦 北東軸街路-連続立面 東面



福浦 北西軸街路-連続立面 南面

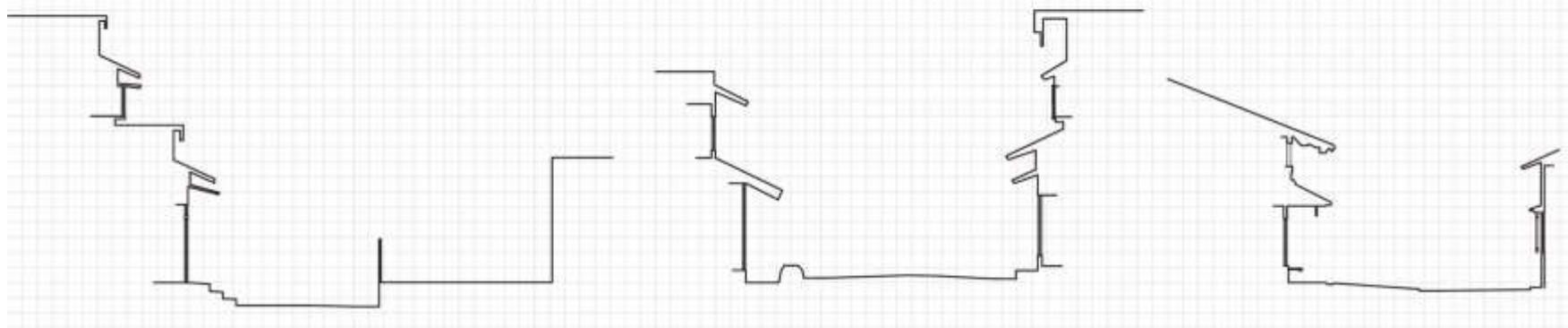
橋立、黒島、福浦の街路断面

橋立は、農家型の前庭空間とセットバックした配置により、**実際の街路幅より広く感じられる空間**を生み出している。

福浦は2階開口部を高さ方向にずらすことによって、**視線を交わらないようにする工夫**が多く見られた。

黒島は季節風を避けるため、軒高が低く抑えられ、**街路からは空が開放的に見える**。

橋立と福浦の集落では、2階開口部がほぼ同じ高さに設置されており、**切妻妻入の民家の高さ方向の寸法には共通性**が見られる。



橋立

福浦

黒島

10m

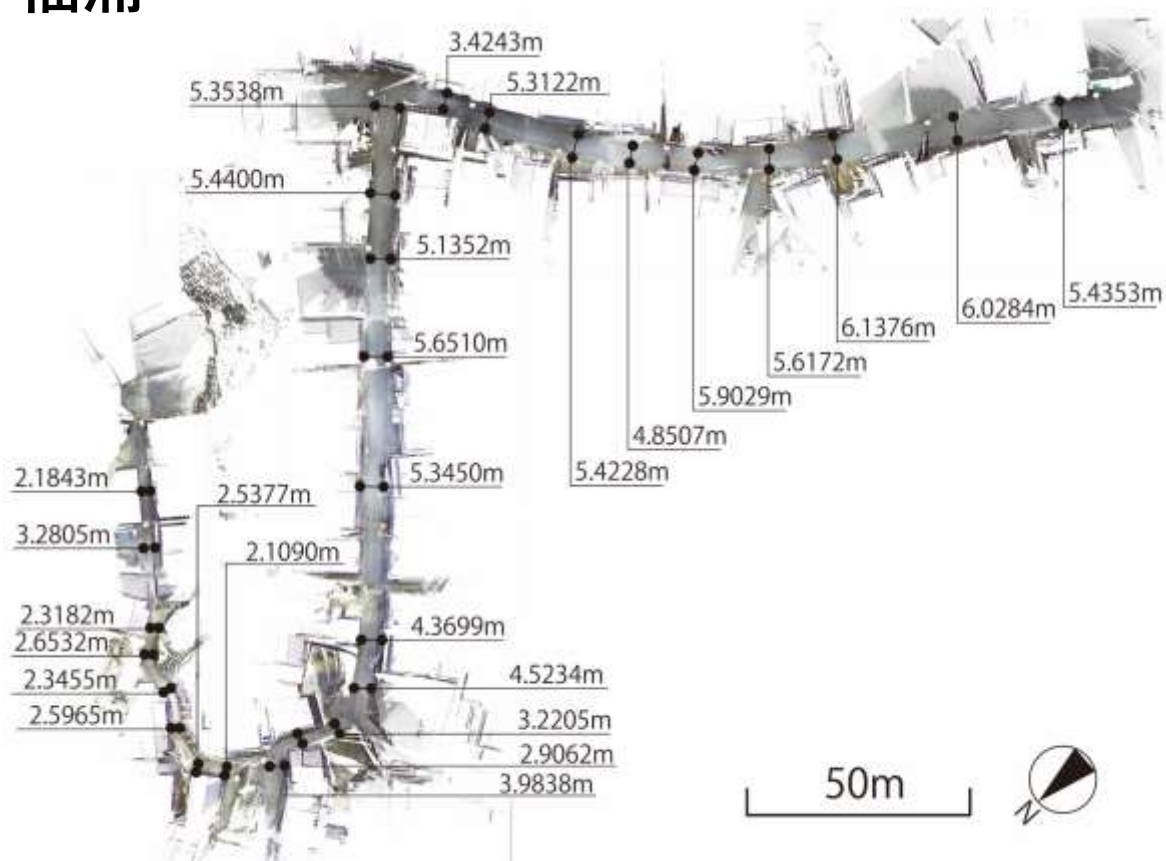
図 橋立、黒島、福浦の街路断面

3次元スキャナーによる測定結果に基づき作成

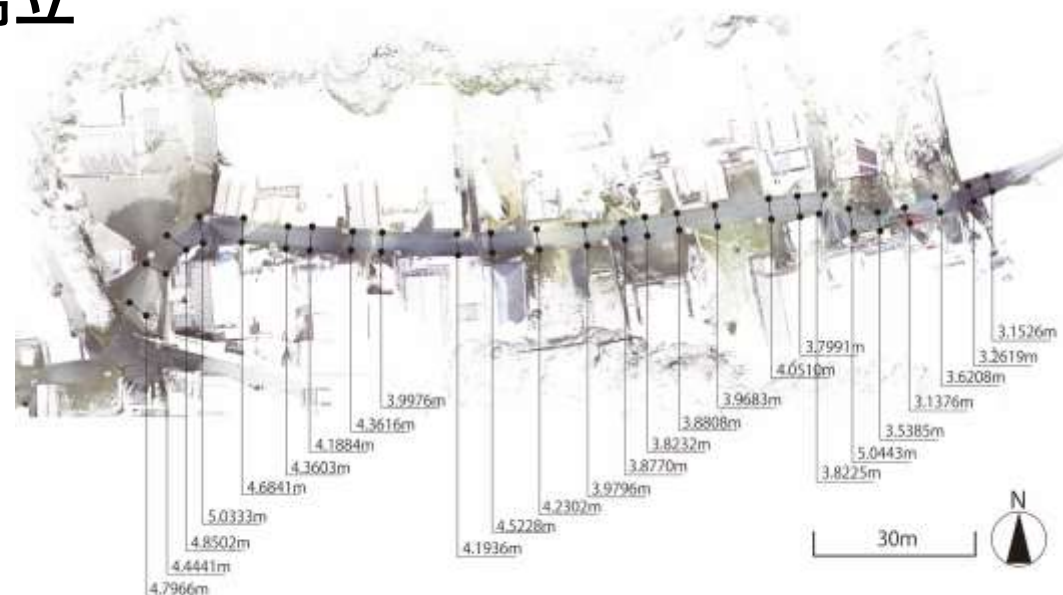
福浦、橋立、黒島の街路幅員

3次元スキャナーを用いて測定した点群データを基に、街路幅員を測定。

福浦



橋立



黒島

