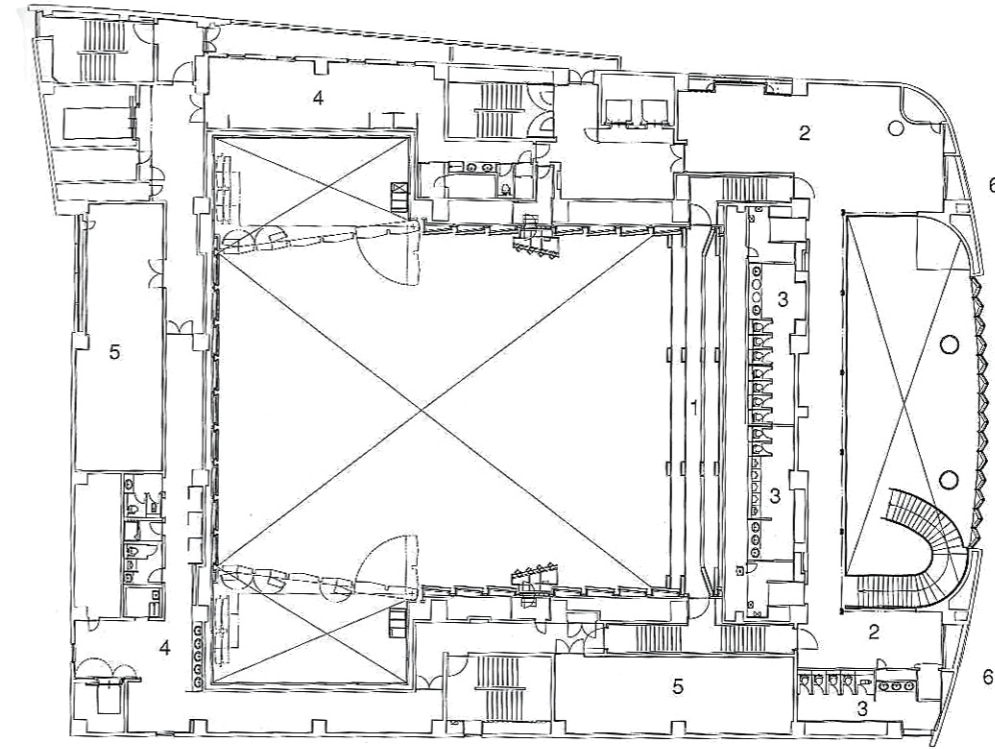
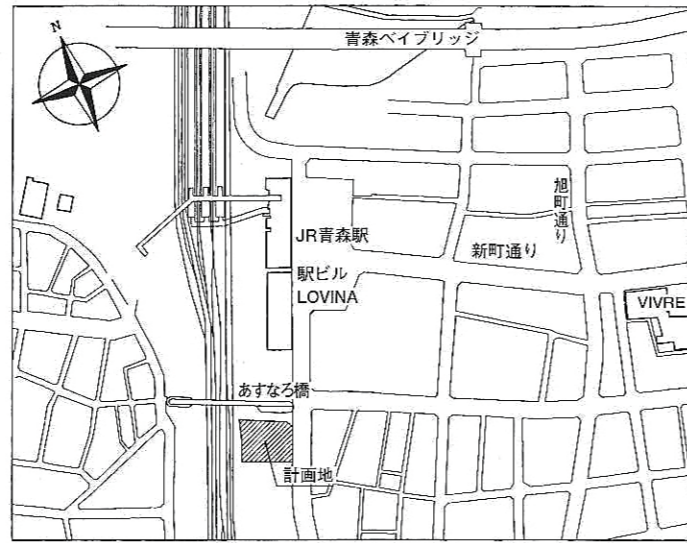


建物概要・基本図

所在地：青森市柳川一丁目 42-34

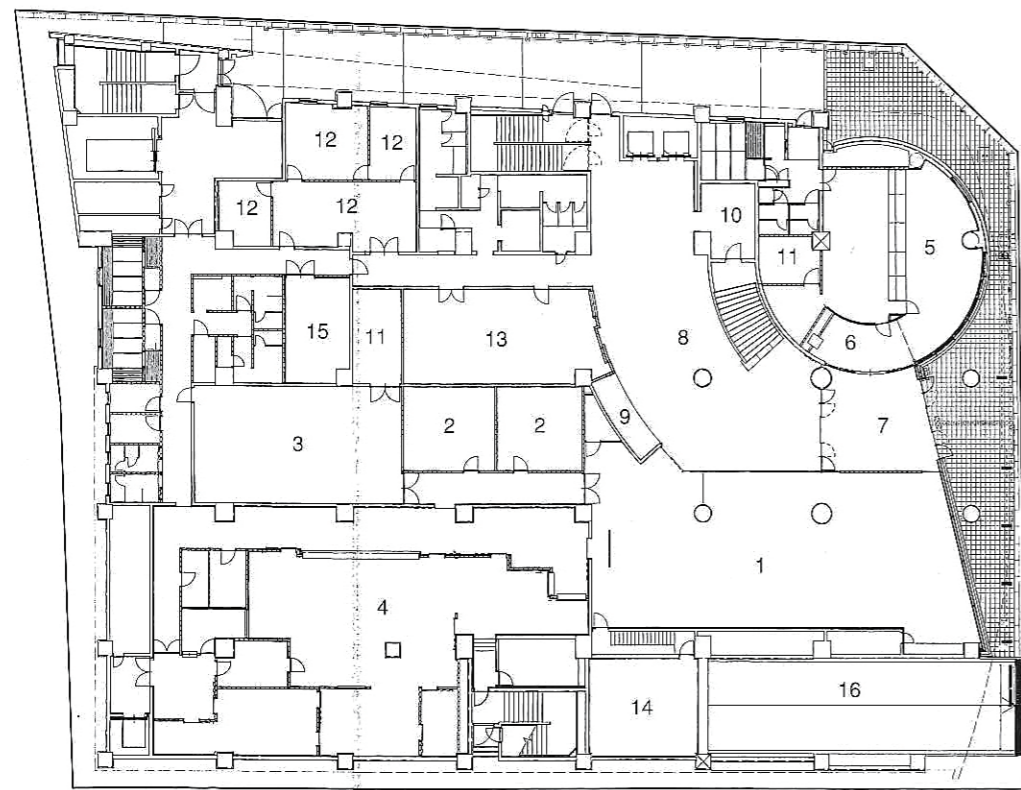
敷地面積： 2,869.84m<sup>2</sup>  
 建築面積： 2,412.53m<sup>2</sup>  
 延床面積： 11,534.75m<sup>2</sup>  
 構造： 鉄骨鉄筋コンクリート造  
 規模： 地下1階、地上6階  
 最高高： 38.005m  
 最高軒高： 37.320m

工期  
 着工： 平成10年11月11日  
 完成： 平成13年 5月 6日



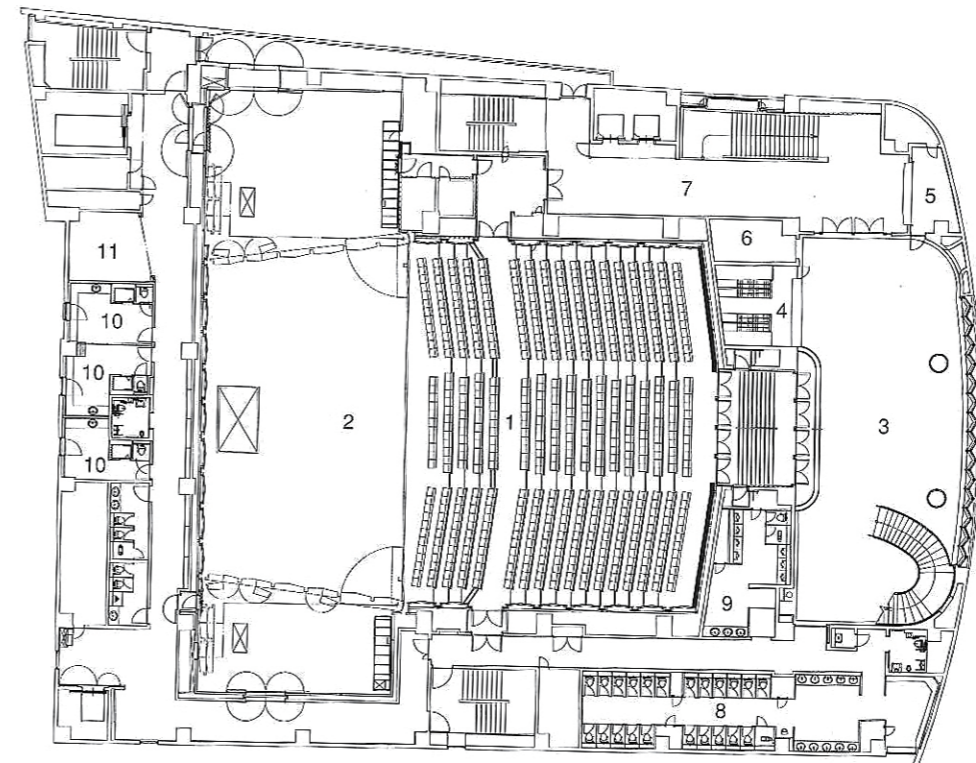
3階平面図

- 1 バルコニー客席
- 2 ホワイエ
- 3 客用洗面所
- 4 楽屋
- 5 空調機械室
- 6 非常用進入口



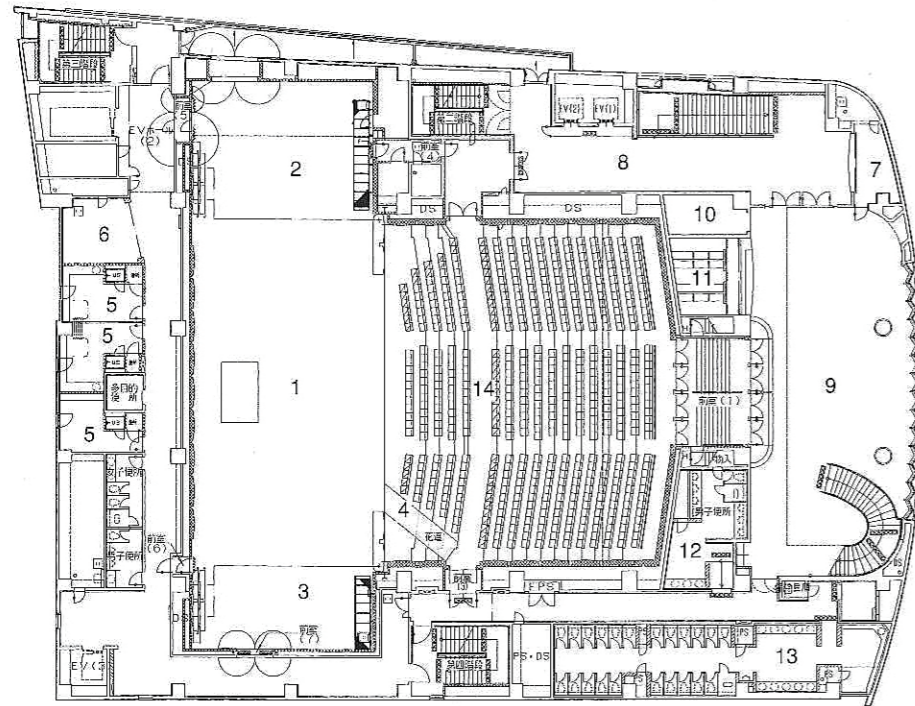
配置図・1階平面図

- 1 レストラン
- 2 レストラン (個室)
- 3 会議室
- 4 厨房
- 5 郵便局
- 6 ATMコーナー
- 7 風除室
- 8 エントランスホール
- 9 青森情報コーナー
- 10 コインロッカー・  
公衆電話
- 11 倉庫
- 12 暮らしの相談センター
- 13 総務事務室
- 14 空調機械室
- 15 排煙機械室
- 16 スロープ

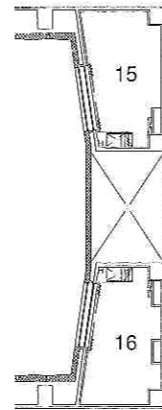


2階平面図

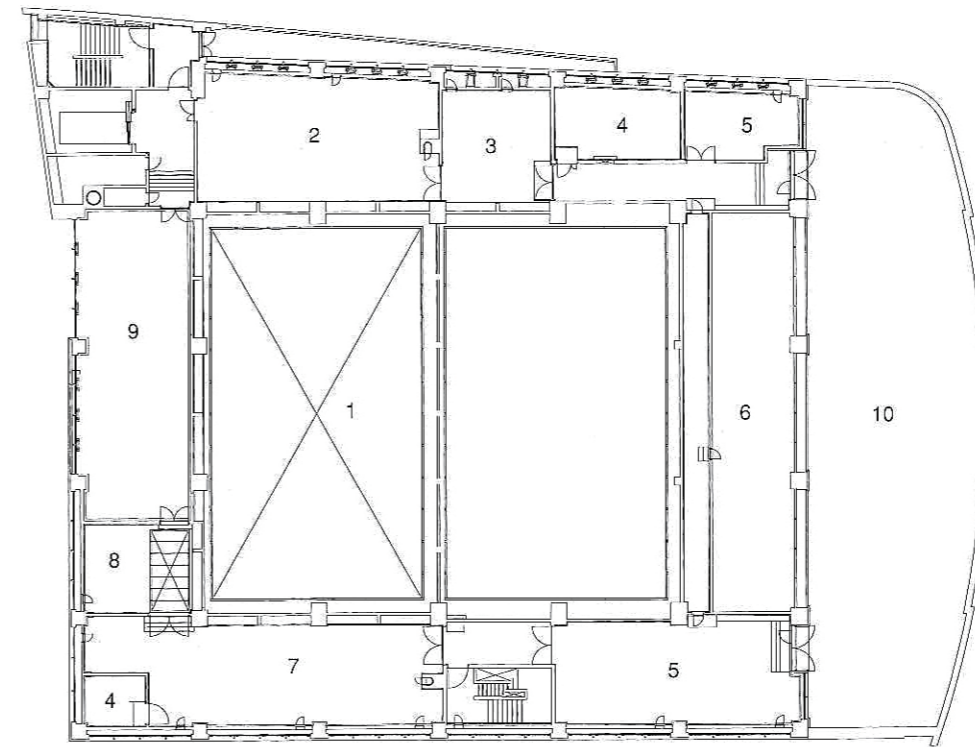
- 1 多目的ホール
- 2 舞台
- 3 ホワイエ
- 4 クローク
- 5 主催者事務室
- 6 コインロッカー
- 7 エレベータホール
- 8 女子洗面所
- 9 男子洗面所
- 10 楽屋
- 11 ピアノ庫



2階平面図 (演劇型式)

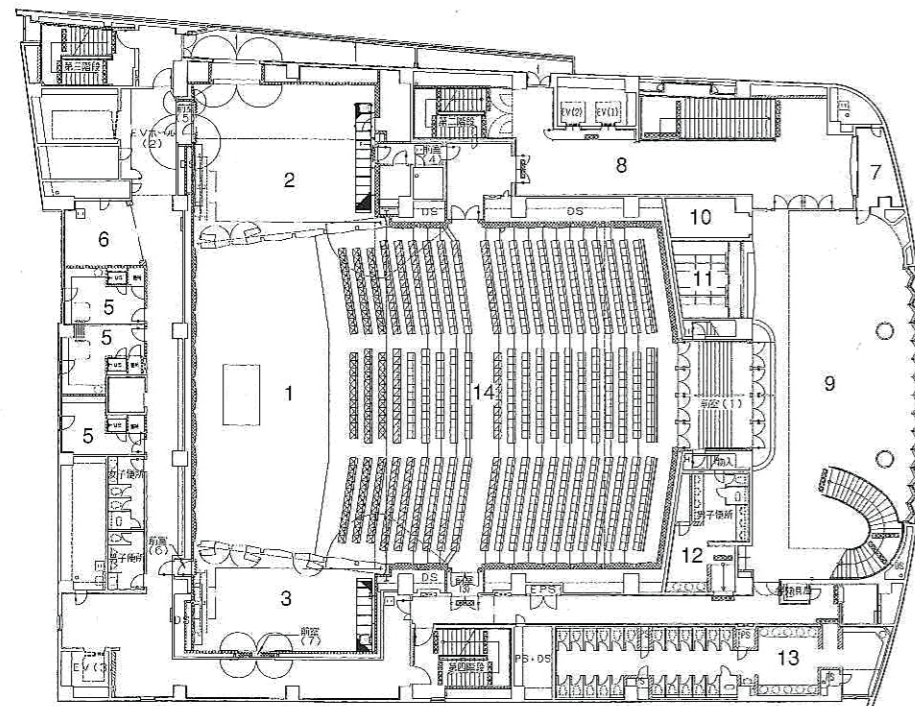


中3階平面図

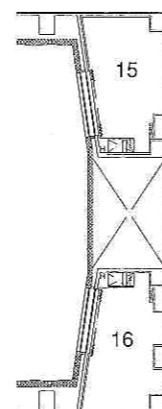


5階平面図

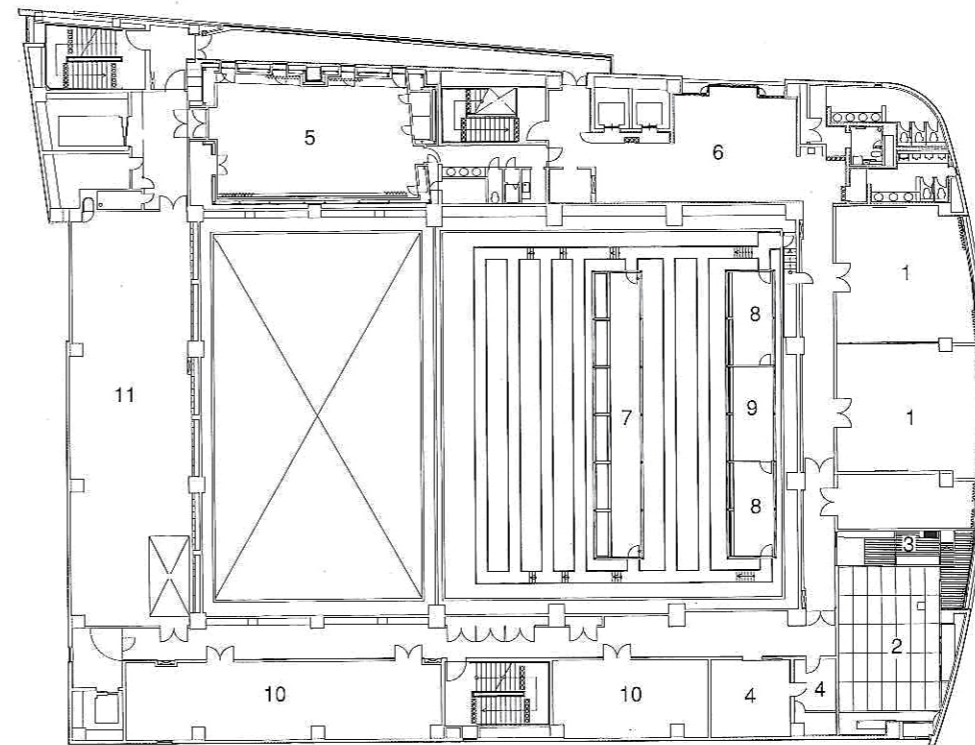
- 1 舞台上部吹抜
- 2 電気室
- 3 発電機室
- 4 E/V機械室
- 5 外調気室
- 6 外調機置場
- 7 ボイラー室
- 8 排煙機械室
- 9 クーリングタワー置場
- 10 屋根



2階平面図 (コンサート型式)



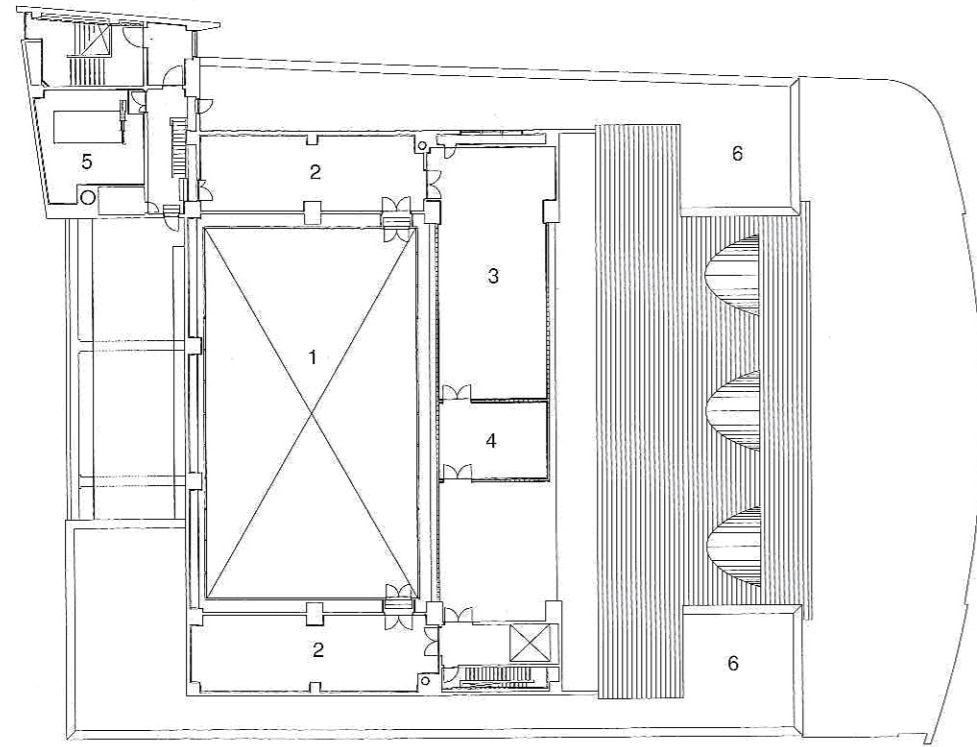
中3階平面図



4階平面図

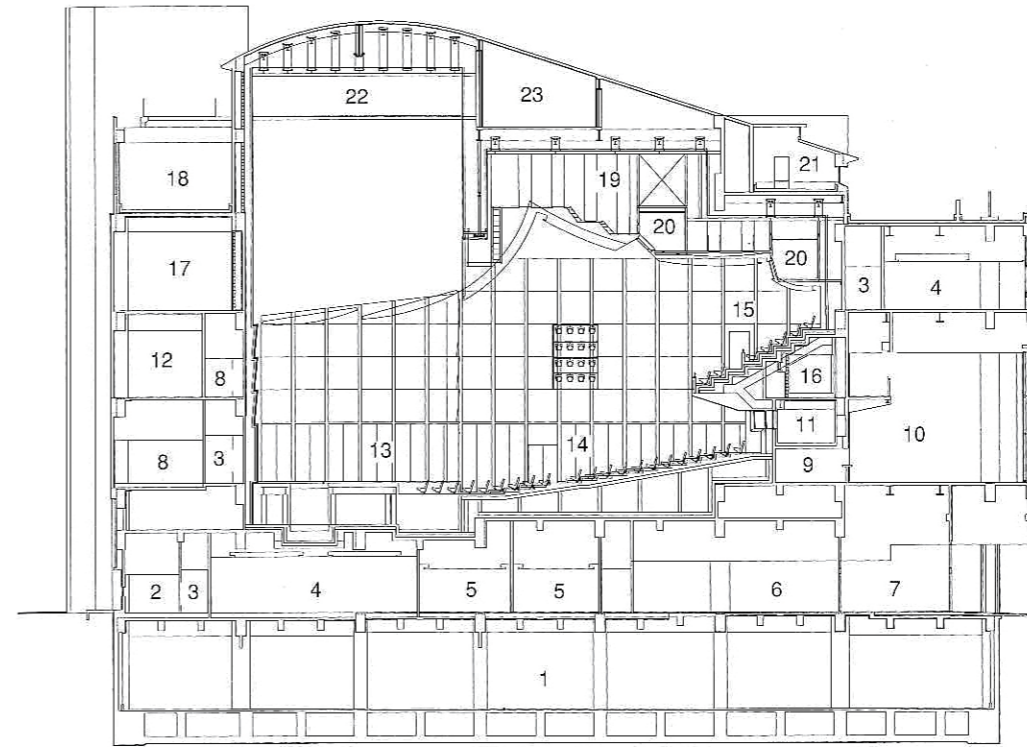
- 1 会議室
- 2 和会議室
- 3 水屋
- 4 パントリー
- 5 リハーサル室
- 6 ロビー
- 7 第1シーリングスポット室
- 8 第2シーリングスポット室
- 9 フォロースポット室
- 10 空調機械室
- 11 熱源機械室

- 1 舞台
- 2 脇舞台 (上手)
- 3 脇舞台 (下手)
- 4 花道
- 5 楽屋
- 6 ピアノ庫
- 7 主催者事務室
- 8 エレベータホール
- 9 ホワイエ
- 10 コインロッカー
- 11 クローク
- 12 男子洗面所
- 13 女子洗面所
- 14 客席
- 15 調光室
- 16 音響操作盤室



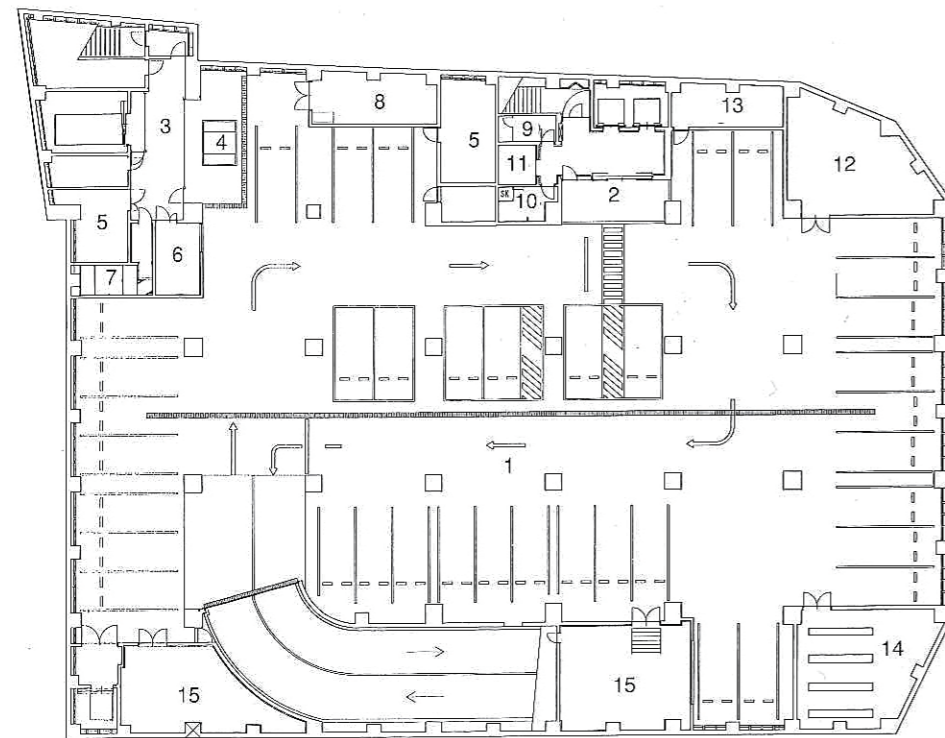
6階平面図

- 1 舞台上部吹抜
- 2 吊物装置機械室
- 3 調光機械室・吊物装置制御盤室
- 4 排煙機械室
- 5 E V機械室
- 6 屋根



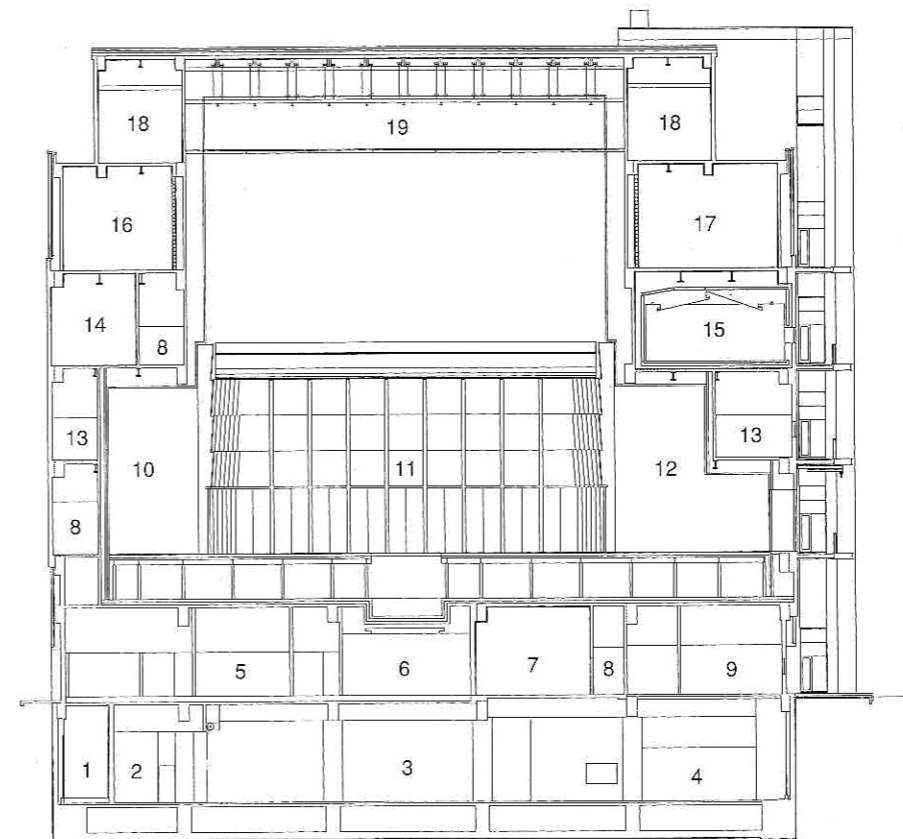
断面図 1

- 1 駐車場
- 2 厨房男子更衣室
- 3 廊下
- 4 会議室
- 5 会議室 (個室)
- 6 エントランスホール
- 7 風除室
- 8 楽屋
- 9 クローク
- 10 ホワイエ
- 11 調光室
- 12 空調機械室
- 13 舞台
- 14 1階客席
- 15 2階客席
- 16 便所
- 17 熱源機械室
- 18 クーリングタワー置場
- 19 キャットウォーク
- 20 シーリングスポット
- 21 外調機置場
- 22 すのこ
- 23 調光機械室・吊物装置制御盤室



地下1階平面図

- 1 駐車場
- 2 車寄せ
- 3 搬入口
- 4 油圧リフト
- 5 倉庫
- 6 用度事務室
- 7 清掃員休憩室
- 8 座茶置場
- 9 男子便所
- 10 女子便所
- 11 多目的便所
- 12 消火機械室
- 13 ガスメーター室
- 14 受水槽室
- 15 換気機械室



断面図 2

- 1 換気機械室
- 2 スロープ
- 3 駐車場
- 4 発着場
- 5 厨房
- 6 会議室
- 7 排煙機械室
- 8 廊下
- 9 暮らしの相談センター
- 10 脇舞台 (下手)
- 11 舞台
- 12 脇舞台 (上手)
- 13 楽屋
- 14 空調機械室
- 15 リハーサル室
- 16 ボイラー室
- 17 電気室
- 18 吊物装置機械室
- 19 すのこ